

Side menu

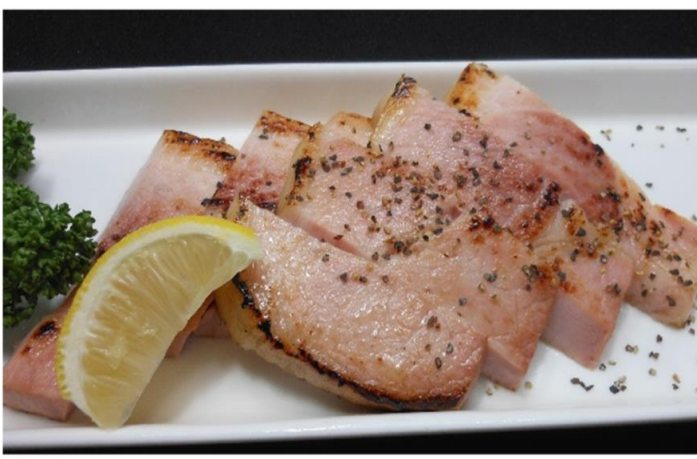
生ハムトマト 880

オニスラホルモン 990



厚切りベーコン 990

チーズサラミ 660



ミックスナッツ 550

ゴボウ揚げ 660

鯖の燻製 880

レモン&バジル
ソーセージ 880

白菜キムチ 660

枝豆 550

表示価格は税込価格です

Drink menu

Alcohol

Beer

生ビール (大)	1,500
生ビール(中)	880
生ビール(小)	600
瓶ビール(中瓶)	880
ギネスビール	800

nonalcohol

ノンアルコールビール (生)	620
ノンアルコールビール (瓶)	620
ノンアルコールレモンサワー	550
アサヒ ビアリー 微アルコール	660

Wiskey

スーパーニッカ	700
シーバス・ミズナラ	800
知多	880

Sake

純米吟醸原酒 (冷酒)	760
樽生 (冷酒)	700
鬼若 (常温・熱燗)	680

wine

グラス	600
ボトル	3,000

riquror

レモンサワー	650
芋・麦焼酎	750
梅干し (3個)	110

Soft drink

ホットコーヒー (お替り自由)	440
アイスコーヒー	460
カフェ・オレ	460
アイス・オレ	460
紅茶	460
アイスティー	460
ウーロン茶	460
ミルク (Hot・Ice)	460
ココア (Hot・Ice)	550
コーラ	460
レモンスカッシュ	460
メロンソーダ	460
ジンジャーエール	460
オレンジジュース	460
トマトジュース	460

コーヒーフロート	600
クリームソーダ	600
コーラフロート	600

お車でお越しのお客様への
アルコール提供はお断りいたします

表示価格は税込価格です

芋

各 850



伊佐美



川越

産地直送 特選焼酎

芋

各 750



富乃宝山



明るい農村



もぐら

各 750

麦



田苑



黒霧島



三岳



一刻者

芋焼酎 4合瓶 各 4,840



富乃宝山



もぐら



川越



黒霧島

表示価格は税込価格です

通常サイズの
2杯分！！

ブラックニッカ
メガハイボール
¥880



知多シングル
880
知多ボトル
15,400

限定入荷しました。

シングル ¥1100

* 限定の為、

グラス販売のみとなります。

ご了承願います。

サントリー
ウイスキー

軽やかな
味わい、
ほのかに
香る



サントリーウイスキー「知多」
SUNTORY WHISKY CHITA

軽やかな味わいとほのかに甘い香りが特長の、
グリーンウイスキーです。
ウイスキーのある生活を始めた人々に気軽に
ちよっといいウイスキーを愉しむ
癒しのひとときを提供します。

tasting notes

なめらかな地よい余韻は、
素材の旨みを活かした日本食との相性が抜群。

色 : 明るい黄金色

香り : ピュアでストレート、甘い樽香

味わい : 口当たりよく、ほのかに

容量 : 700ml アルコール度数 : 43度
価格 : 3,800円

※表示されている金額は全て